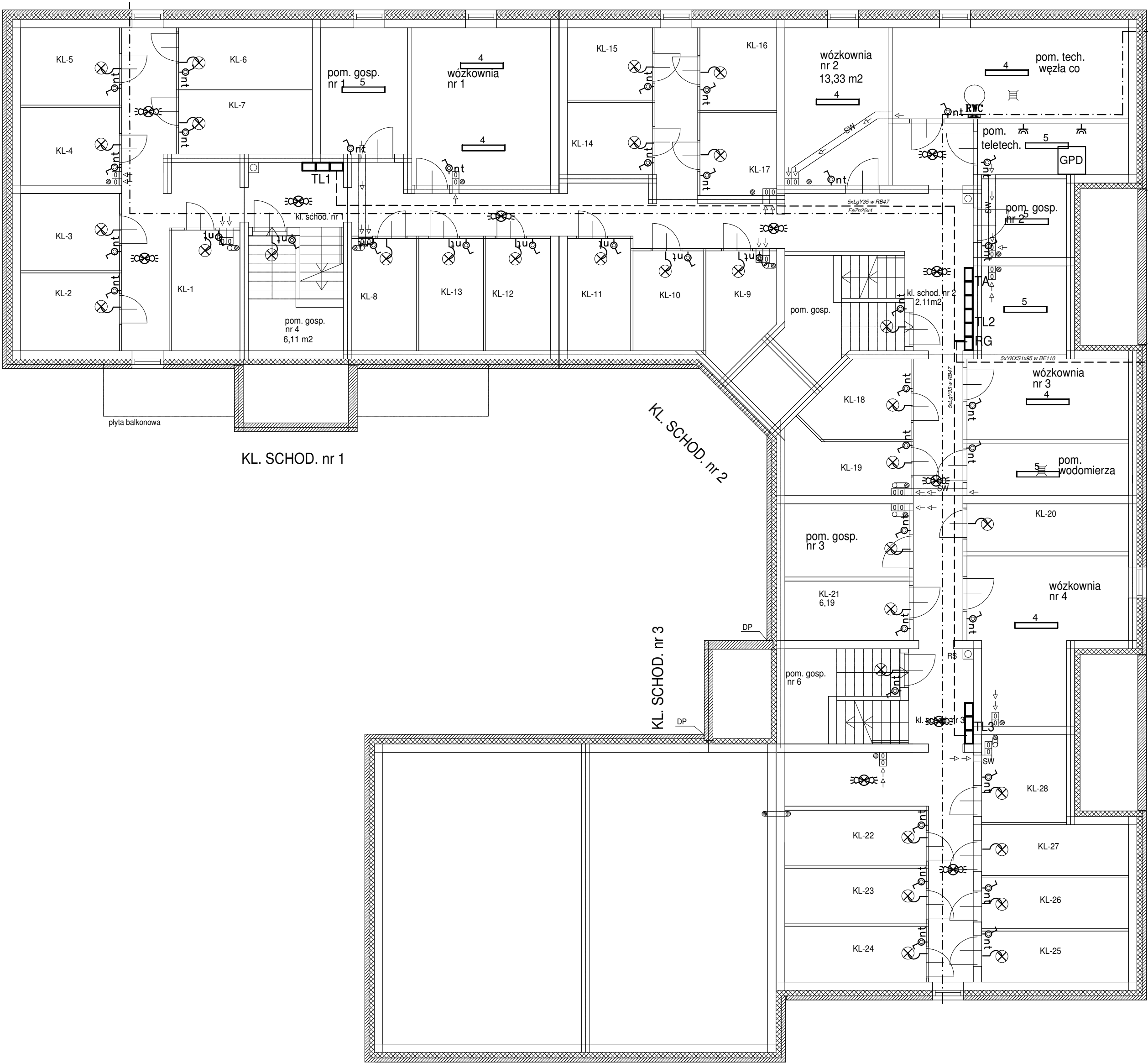


PRZEDSIĘBIORSTWO INWESTYCYJNO - PROJEKTOWE "AC-SYSTEM"			
NAZWA I ADRES OBIEKTU	BUDYNEK MIESZKALNY WIEŁORODZINNY Z LOKALEM USŁUGOWYM NA PARTERZE SUWAŹKI - ul. Reja - dz.22065/4,22066/3,22067/2	SKALA: 1:100	
		DATA 01-2017	
TYTUŁ OPRACOWANIA	SCHEMAT ZASILANIA	NR RYS. E1	
PROJEKTANT	Stanisław Olejnik Upr. Nr SUW-32/88		
OPRACOWAŁ	Andrzej Śliwiński Upr. Nr SUW-46/91		
SPRAWDZIŁ	Lechosław Wierzbicki Upr. Nr 96 GD/75		
	IMIĘ I NAZWISKO	NR UPRAWN.	PODPIS



- Przewody instalacji elektrycznej prowadzić na tynku w rurach instalacyjnych w liniach prostych równoległe do ścian i sufitów.
- Przekroje przewodów podano na schematach.

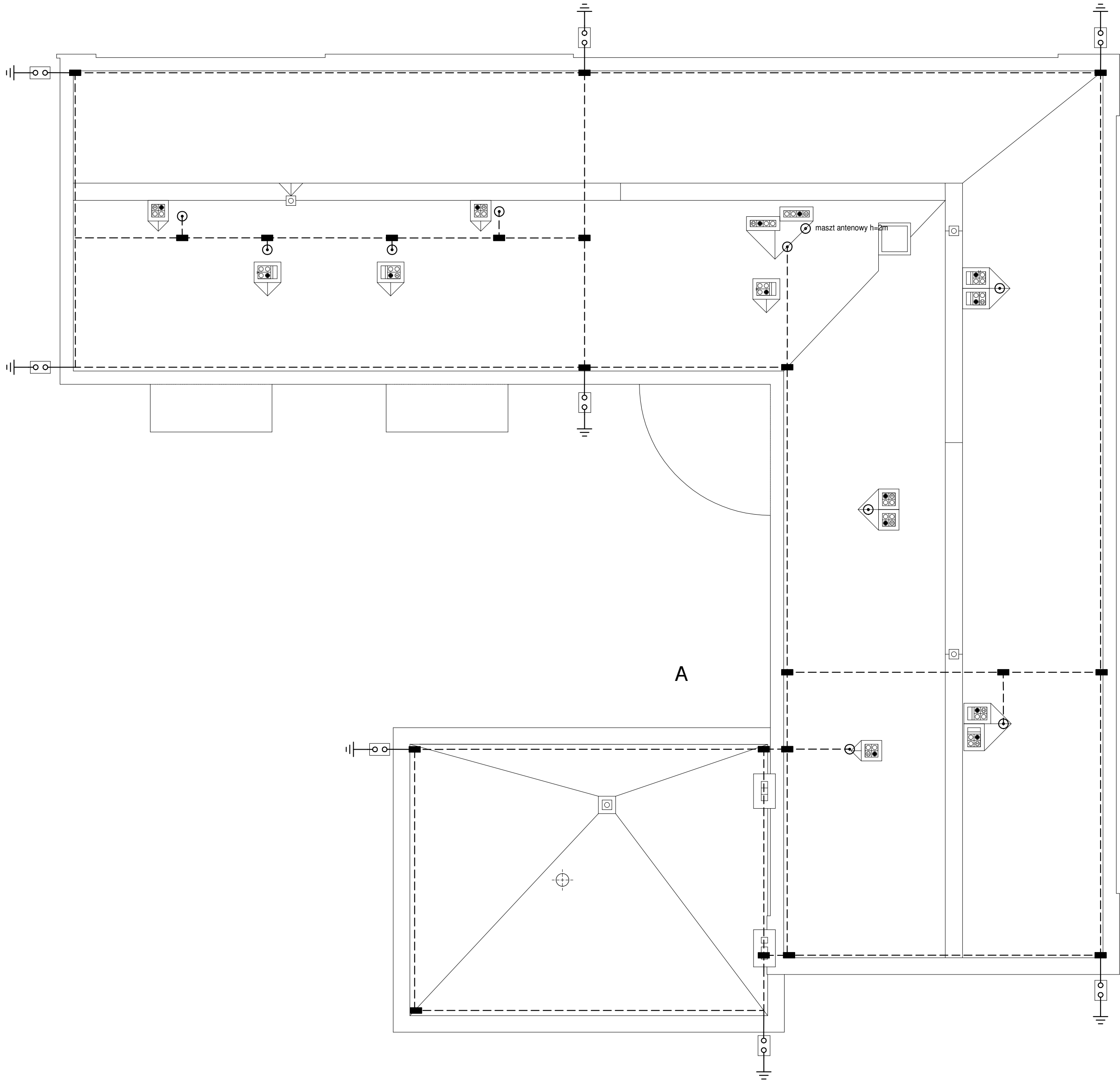
Legenda

- gniazdo IP44 230V/16A L+N+PE (podtynkowe)
- wyłącznik instalacyjny jednobiegunowy IP44 natynkowy
- oprawa oświetlenia klatek schodowych z czujnikiem ruchu i zmierzchowym
- plafoniera nacienna techniczna LED IP44
- oprawa oświetleniowa świetławkowa 2x36W IP65
- oprawa oświetleniowa świetławkowa 1x36W IP65

PWP

PRZEDSIĘBIORSTWO INWESTYCYJNO - PROJEKTOWE "AC-SYSTEM"				
NAZWA I ADRES OBIEKTU	BUDYNEK MIESZKALNY WIEŁORODZINNY Z LOKALEM USŁUGOWYM NA PARTERZE SUWAŃKI - ul. Reja - dz.22065/4.22066/3.22067/2	SKALA: 1:100		
		DATA 01-2017		
TYTUŁ OPRACOWANIA	PLAN INSTALACJI ELEKTRYCZNEJ - RZUT PIWNIC	NR RYS. E2		
PROJEKTANT	Stanisław Olejnik Upr. Nr SUW-32/88			
OPRACOWAŁ	Andrzej Śliwiński Upr. Nr SUW-46/91			
SPRAWDZIŁ	Lechosław Wierzbicki Upr. Nr 96 GD/75			
IMIĘ I NAZWISKO		NR UPRAWN.	PODPIS	





1. Dla ochrony przed wyładowania atmosferycznymi połaci dachowej projektuje się zwody instalacyjne na uchwytych dystansowych.
2. Uchwyty instalacyjne dostosować do rodzaju połaci dachowej.
3. Dla ochrony przed wyładowaniami atmosferycznymi elementów wyniesionych ponad dach projektuje się maszty odgromowe wolnostojące lub mocowane do komina.
4. Przewody odprowadzające układać pod warstwą ocieplenia w grubościennych rurach niepalnych z tworzywa
5. Połączenia uziomów i połączeń wyrównawczych z zastosowaniem bednarki wykonywać przez spawanie. Dopuszcza się w uzasadnionych przypadkach łączenie śrubami (jedną M10 lub dwoma M6). Miejsca połączeń zabezpieczyć przed korozją.
6. Uziom – sztuczny fundamentowy z bednarki stalowej ocynkowanej 25x4mm
6. Całość prac wykonać zgodnie ze szczegółami zawartymi w normie PN–EN 62305.

Legenda

- — — — — drut odgromowy
- ○ — złącze kontrolne
- ⏏ — sztuczny uziom fundamentowy lub otokowy.
- — złącze krzyżowe
- — obudowa, skrzynka kontrolna, drzwiczki rewizyjne
- ⊙ — maszt odgromowy z podstawą betonową h=2m
- — iglica kominowa

PRZEDSIĘBIORSTWO INWESTYCYJNO - PROJEKTOWE "AC-SYSTEM"			
NAZWA I ADRES OBIEKTU	BUDYNEK MIESZKALNY WIELORODZINNY Z LOKALEM USŁUGOWYM NA PARTERZE SUWAŃKI - ul. Reja - dz.22065/4.22066/3.22067/2	SKALA: 1:100	
TYTUŁ OPRACOWANIA	PLAN INSTALACJI ODGROMOWEJ - RZUT DACHU	DATA	01-2017
PROJEKTANT	Stanisław Olejnik Upr. Nr SUW-32/88	NR RYS.	E5
OPRACOWAŁ	Andrzej Śliwiński Upr. Nr SUW-46/91		
SPRAWDZIŁ	Lechosław Wierzbicki Upr. Nr 96 GD/75		
	IMIĘ I NAZWISKO	NR UPRAWN.	PODPIS